

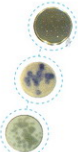
ยี่ห้อ... ของอุตสาหกรรมเอ็นไซม์ ENZchance

- **Sensitive**
เพิ่มความเร็วและแม่นยำในการตรวจสอบการเกิดปฏิกิริยาของเอ็นไซม์ ทำให้ตรวจสอบกิจกรรมของเอ็นไซม์ได้ แม้มากิจกรมของเอ็นไซม์จะอยู่ในระดับต่ำ
- **Independent**
ตรวจสอบการทำงานของเอ็นไซม์ได้โดยไม่จำเป็นต้องเชื่อมโยงกับการวัดค่าของปริมาณของลิแกนด์ที่ช่วยให้สามารถตรวจสอบกิจกรรมของเอ็นไซม์ที่สภาวะต่างๆ ได้หลากหลาย เช่น อุณหภูมิ (4-60 °C) pH (3-12) ความเข้มข้นของสารเคมี เป็นต้น เพื่อเป็นการตรวจสอบการทำงานของเอ็นไซม์ภายใต้สภาวะที่ใช้จริงในกระบวนการทางอุตสาหกรรม
- **User-friendly**
ใช้ง่าย ไม่ต้องอาศัยความชำนาญทางเทคนิค
- **Inexpensive**
ราคาถูกเมื่อเทียบกับวิธีการดั้งเดิม
- **Versatile**
ใช้ตรวจสอบเอ็นไซม์ได้หลากหลายชนิด ขึ้นกับสารตั้งต้นที่ใช้และตรวจได้พร้อมกันหลายเอ็นไซม์ในปฏิกิริยาเดียว
- **Fast**
เพิ่มความเร็วในการตรวจสอบเมื่อเทียบกับวิธีการดั้งเดิม
- **Intra/Extracellular**
สามารถตรวจสอบเอ็นไซม์ที่ละลายอยู่ในเซลล์แบบที่เรียกจะเพิ่มประสิทธิภาพในการตรวจสอบเอ็นไซม์ที่หลั่งออกมาภายนอกเซลล์
- **Viable**
ภายหลังการตรวจสอบสามารถนำเซลล์ไปเพาะเลี้ยงต่อเพื่อผลิตเอ็นไซม์ที่สนใจได้

BIOTEC NSTDA
a member of NSTDA

ENZchance

Cell permeabilizing reagent for enzyme screening



BIOTEC NSTDA
a member of NSTDA

Enzyme Technology Laboratory

ห้องปฏิบัติการเทคโนโลยีเอ็นไซม์
ภาคอนุภูมิภาคตะวันออกเฉียง
เหนือ
ศูนย์วิจัยและพัฒนาเทคโนโลยีชีวภาพแห่งชาติ
สถาบันพัฒนาวิทยาศาสตร์และเทคโนโลยีแห่งชาติ (สวทช.)
113 ถนนพหลโยธิน แขวงสามยุค อ.คลองจั่น นนทบุรี 12120
โทรศัพท์: 025625640 Fax: 0256256412

For additional information please contact:
Mr. Ukrit Rattanachomti
Tel: (66) 2 564 6700 ext 3464 Fax: (66) 2 564 6707
E-mail: ukrit@biotec.or.th

Enzyme Technology Laboratory

BIOTEC Central Research Unit
National Center for Genetic Engineering and Biotechnology
National Science and Technology Development Agency

